

# IMPER SHIELD

BIO-NANOTECNOLOGÍA

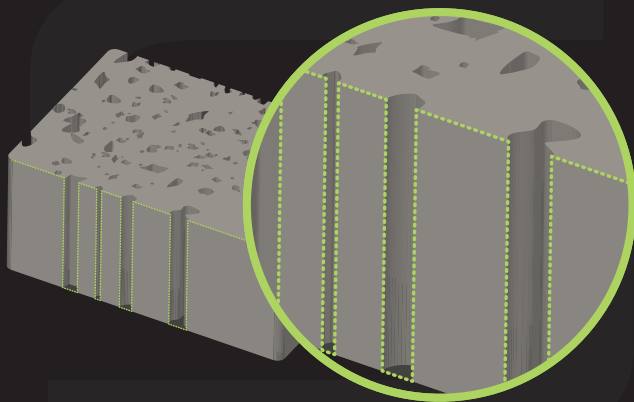
## BIO SEAL BARRO 636 BSB



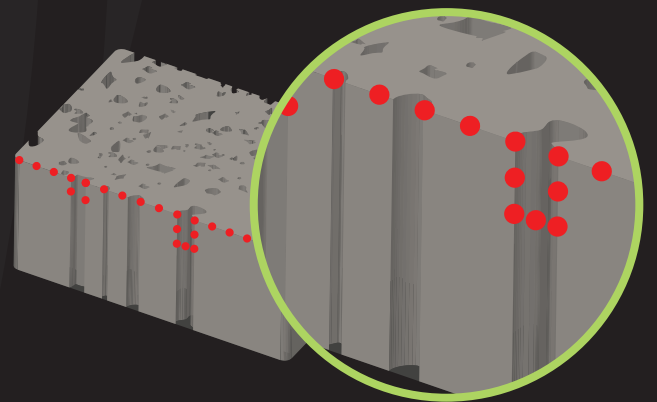
Protector para barro, adobe y arcilla  
Ideal para: barro, adobe, tejas, pisos, arcillas



🌱 Protector impregnador formulado con nanopartículas 100% orgánicas de última generación, libre de tóxicos y gases VOC (cancerígenos). Partículas que son 500 x más pequeñas que las que componen a los selladores más comunes del mercado. Esto hace que las partículas impregnen la superficie de forma homogénea, sin crear capas de plástico, uretano o silicón, sin generar resistencia ni al aire, ni a los gases que la piedra o superficie puedan generar (permite la respiración de las superficies), logrando así una duración de más de 20 años.



Sello con  
**BIO-NANOTECNOLOGÍA**



Otros selladores



🌱 Copolímero de película semi-rígida y continua que por su composición química observa muy buena resistencia a la humedad y al envejecimiento, estructura y da solides a las superficies porosas.

🌱 Logra una sintetización en frío con la mayoría de los sustratos con concreto, cemento, yeso, barro, logrando una fusión entre los diversos minerales del sustrato artificial fabricado con cemento, yeso, arcillas (barro) y el polímero.

El 636 BSB IMPERSHIELD BIO SEAL BARRO bajo condiciones normales tiene una excelente estabilidad. Es recomendable mantenerlo bajo techo y alejado de fuentes de calor y radiación UV. Una vez abierto recomendamos usarse totalmente en un plazo no mayor a 60 días. Recomendamos no almacenarlo por un tiempo mayor a los 6 meses. Por ser un producto natural, la caducidad es de 1 año.

Etapa 1. Humectar la esponja, brocha, rodillo, jalador de esponja / algodón, o atomizar manual / motorizado (dependiendo la extensión es el mecanismo elegido) y esparcir de forma homogénea sobre la superficie de aplicación seca, limpia y libre de polvo o de otros selladores base polimérica, sin saturar. (NOTA: para grandes extensiones es recomendable utilizar un sistema de atomización manual o motorizado y combinar con el uso de jaladores industriales de esponja / algodón, esto para tener una mayor dispersión del producto y evitar la saturación de 636 BSB IMPERSHIELD BIO SEAL BARRO sobre la superficie). Al término de esta aplicación se deja secando durante una hora. Durante esta aplicación se tiene una absorción del 95% de 636 BSB IMPERSHIELD BIO SEAL BARRO. Seca al tacto en 15 - 20 minutos al sol. Se debe aplicar la segunda mano 60 minutos después de que se sienta seco al tacto.

Etapa 2. Con diferencia de una hora con respecto a la primera aplicación de 636 BSB IMPERSHIELD BIO SEAL BARRO, se repite la Etapa 1. La única variante durante este proceso es que la absorción es mínima. Al momento de aplicar dispersar de forma homogénea y evitando la saturación. Al término de esta aplicación se deja secando durante 24 horas. Durante esta aplicación se tiene una absorción de un 2 - 2.5% de 636 BSB IMPERSHIELD BIO SEAL BARRO.

Etapa 3. Repetir Etapa 2. En lugares con mucha humedad como fuentes, muros llorones, etc. dejar secar la segunda mano al menos 24 horas y dejar secar antes de mojar la superficie tratada al menos 48 horas. Durante esta aplicación se tiene una absorción de un 2 - 2.5% de 636 BSB IMPERSHIELD BIO SEAL BARRO.

La temperatura de aplicación de 0°C a 40°C. El 636 BSB IMPERSHIELD BIO SEAL BARRO puede ser aplicado por atomizador manual o motorizado, esponja, brocha, rodillo, jalador de esponja o algodón. El proceso consiste en 3 etapas.



 1 hr.



24 hr. 



Preparación de la superficie del sustrato antes de la aplicación del 636 BSB IMPERSHIELD BIO SEAL BARRO. Es sumamente importante para que se obtenga una buena impregnación y no queden residuos (manchas).

La superficie de aplicación debe estar bien limpia y pulida. Dependiendo de la superficie si es necesario realizar pulido o únicamente limpieza con disolventes o detergentes biodegradables. Evitar dejar residuos de cualquier limpiador. Realizar cualquier reparación que requiera la superficie antes de aplicar el 636 BSB IMPERSHIELD BIO SEAL BARRO. La superficie previa a la aplicación debe estar seca y sin polvo. Si no se realiza una buena limpieza al momento de aplicar el sellado, estas contaminaciones podrían realzar en la superficie como manchas, las cuales deben ser removidas con un sistema de limpieza de agua a presión y disolventes. No requiere ningún otro endurecedor y/o aglutinante para lograr dar impermeabilidad y una mayor estructura al sustrato. Por las características propias y únicas de nuestro producto se logra impermeabilidad, intensifica el tono natural del material y logra una mayor protección de superficies porosas, el producto es recomendado en la industria de la construcción, decoración, aplicación y protección en piedras artificiales, construcciones de concreto (muros, jardineras, pisos, fachadas, etc.) ya que otorga una gran protección y durabilidad contra los fenómenos climatológicos. El producto es ampliamente recomendado para protección de piezas de barro (tejas, pisos, macetas, artículos decorativos, etc.), protección de ladrillos y adobes, protección e impermeabilización de superficies porosas en general, intensificador de color natural en superficies. No se recomienda para sustratos naturales como piedras naturales, cantera, mármol, etc. Siempre es mejor realizar una prueba en una pequeña sección del material antes de hacer la aplicación completa. Favor de contactar a nuestro Servicio al Cliente y Soporte Técnico para resolver cualquier pregunta adicional acerca de las aplicaciones, condiciones de superficie durables, procedimientos de operación, equipo necesario de aplicación, protección y limpieza.



protegido con bio seal barro

 **GARANTIZANDO POR 20 AÑOS:**

- Protección contra la Humedad
- Auxiliar contra Manchas
- Protección contra Rayos UV
- Auxiliar contra el Salitre
- Impermeabiliza la superficie.

 **PRESENTACIONES:**

- 1 litro
- 4 litros
- 20 litros
- 200 litros

 **RENDIMIENTO:**

4 - 6 m<sup>2</sup> por litro\*

\* el rendimiento puede variar dependiendo de las propiedades del sustrato.

Abbyflem, S.A. de C.V.

distribuidor autorizado

+52 (55) 4511 2775

Calle 50 #400 L3 Col. Jesús Carranza

C.P. 97109 Mérida, Yucatán, México

[www.impershieldmerida.com](http://www.impershieldmerida.com)