

IMPER S HIELD

BIO-NANOTECNOLOGÍA

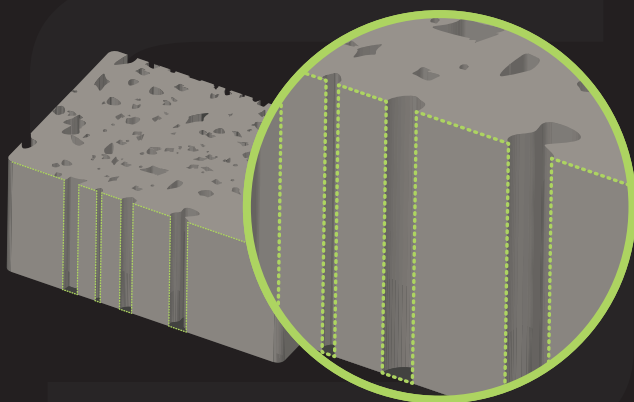
PRISTONE 867 SSPRI



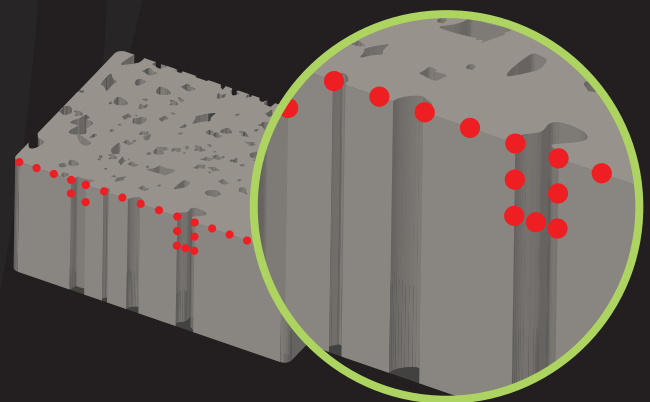
Protector impregnador para
mármol y granito pulido y brillado
Ideal para: mármol, granito, superficie base mineral en
término pulido, brillado, entre otros materiales



☘ Protector impregnador formulado con nanopartículas 100% orgánicas de última generación, libre de tóxicos y gases VOC (cancerígenos). Partículas que son 500 x más pequeñas que las que componen a los selladores más comunes del mercado. Esto hace que las partículas impregnen la superficie de forma homogénea, sin crear capas de plástico, uretano o silicón, sin generar resistencia ni al aire, ni a los gases que la piedra o superficie puedan generar (permite la respiración de las superficies), logrando así una duración de más de 20 años.



Sello con
BIO-NANOTECNOLOGÍA



Otros selladores



☘ Sellador base alcohol de caña 96° grado alimenticio.

☘ No altera ni modifica la superficie natural del sustrato.

El 867 SSPRI IMPERSHIELD PRISTONE es una emulsión de nanopartículas en base alcohol de caña grado alimenticio con estabilizadores orgánicos que permiten mantener almacenado el producto en un ambiente seco y fresco por 1 año. Una vez abierto el envase es recomendable ser usado dentro de los primeros 15 días, ya que por ser un producto orgánico los estabilizadores comienzan a degradarse, por lo tanto, el producto presenta mal olor y precipitación de las partículas, lo cual se refleja en una baja en la eficiencia del producto.

La temperatura de aplicación de 0°C a 40°C.
El 867 SSPRI IMPERSHIELD PRISTONE puede ser aplicado por atomizador manual o motorizado, esponja, franela de algodón blanca, jalador de esponja o algodón. El proceso consiste en 3 etapas.

Etapa 1. Humectar la esponja, franela de algodón blanca, jalador de esponja / algodón, o atomizar manual / motorizado (dependiendo la extensión es el mecanismo elegido) y esparcir de forma homogénea sobre la superficie de aplicación sin saturar. (NOTA: para grandes extensiones es recomendable utilizar un sistema de atomización manual o motorizado y combinar con el uso de jaladores industriales de esponja / algodón, esto para tener una mayor dispersión del producto y evitar la saturación de 867 SSPRI IMPERSHIELD PRISTONE sobre la superficie). Al término de esta aplicación se deja secando durante una hora. Durante esta aplicación se tiene una absorción del 95% de 867 SSPRI IMPERSHIELD PRISTONE. A demás se observa cierto grado de opacidad.



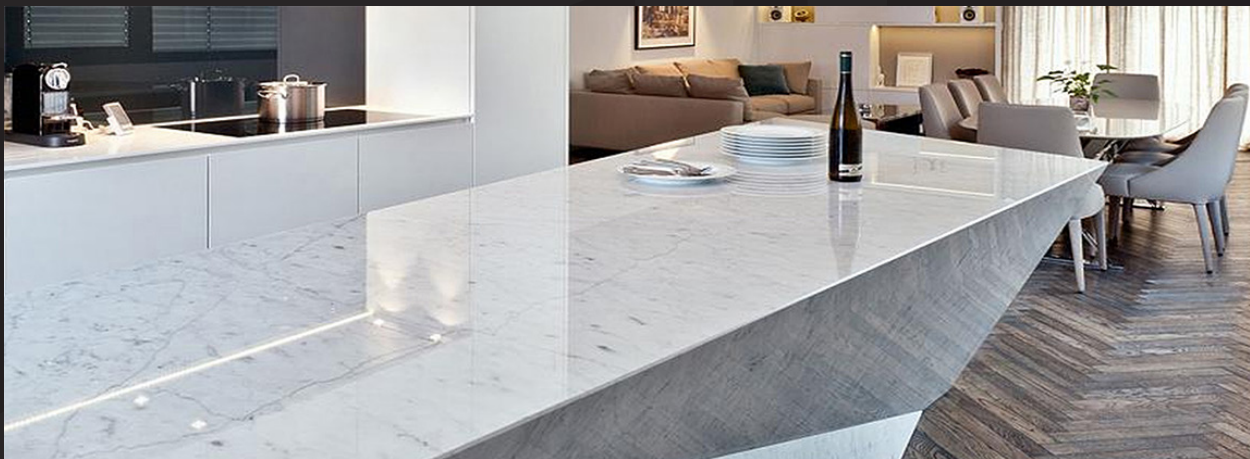
Etapa 2. Al paso de la hora posterior a la primera aplicación de 867 SSPRI IMPERSHIELD PRISTONE, se repite la Etapa 1. La única variante durante este proceso es que la absorción es mínima. Al momento de aplicar dispersar de forma homogénea y evitando la saturación. Al término de esta aplicación se deja secando durante 24 horas. Durante esta aplicación se tiene una absorción de un 2 - 2.5% de 867 SSPRI IMPERSHIELD PRISTONE. A demás se observa grado mayor de opacidad de la superficie.



Etapa 3. Posterior a la Etapa 2, la superficie se encontrará completamente opaca y sin brillo. Humectar la esponja, franela de algodón blanca con 867 SSPRI IMPERSHIELD PRISTONE y realizar un pulido sobre la superficie hasta remover el excedente de 867 SSPRI IMPERSHIELD PRISTONE (hasta retomar el brillo la superficie).



Preparación de la superficie del sustrato antes de la aplicación del 867 *SSPRI IMPERSHIELD PRISTONE*. Es sumamente importante para que se obtenga una buena impregnación y no queden residuos (manchas). La superficie de mármol, granito o prefabricado debe estar bien limpia y pulida. Dependiendo de la superficie si es necesario realizar pulido o únicamente limpieza con disolventes o detergentes biodegradables. Evitar dejar residuos de cualquier limpiador. Realizar cualquier reparación que requiera la superficie antes de aplicar el 867 *SSPRI IMPERSHIELD PRISTONE*. La superficie previa a la aplicación debe estar seca y sin polvo. Si no se realiza una buena limpieza al momento de aplicar el sellado, estas contaminaciones podrían realzar en la superficie como manchas, las cuales para poder ser removidas o eliminadas, en el caso exclusivo de mármol y granito es necesario realizar un pulido únicamente con pastas de diamantes y volver a realizar las etapas de limpieza y sellado. Siempre es mejor realizar una prueba en una pequeña sección del material antes de hacer la aplicación completa. Favor de contactar a nuestro Servicio al Cliente y Soporte Técnico para resolver cualquier pregunta adicional acerca de las aplicaciones, condiciones de superficie durables, procedimientos de operación, equipo necesario de aplicación, protección y limpieza.



GARANTIZANDO POR 20 AÑOS:

- Protección contra la Humedad
- Auxiliar contra Manchas
- Protección contra Rayos UV
- Auxiliar contra el Salitre
- Impermeabiliza la superficie.

PRESENTACIONES:

- 400 mililitros
- 4 litros
- 20 litros
- 200 litros

RENDIMIENTO:

- 40 m² por litro*
- * el rendimiento puede variar dependiendo de las propiedades del sustrato.

Abbyflem, S.A. de C.V.
distribuidor autorizado
+52 (55) 4511 2775
Calle 50 #400 L3 Col. Jesús Carranza
C.P. 97109 Mérida, Yucatán, México
www.impershieldmerida.com